



SUR LA ROUTE DE SORÈZE au pays des rêves

Cap au sud pour une immersion féerique dans le **massif du Sidobre**, niché dans le parc naturel du Haut-Languedoc. Sur le **sentier des Merveilles**, entre sapins et châtaigniers, surgissent d'énormes rochers de granit, vieux de plusieurs millions d'années. Les dieux ont-ils jeté ces cailloux par colère, comme le veut la légende ? A chacun d'imaginer ce qu'il veut : fauteuil du diable ou table de billard. Pour les plus jeunes, la découverte se transforme en colin-maillard. Chiche que tu me trouves derrière cette pierre... On poursuit la route jusqu'à la petite ville de **Sorèze**, au pied de la Montagne noire, où se déchirèrent catholiques et protestants. On y visite la célèbre **Abbaye-école** où, pendant deux siècles, des enfants du monde entier étudièrent sagement calligraphie et astronomie. La règle était sévère : lever à 5 h et pain sec au petit déjeuner.



SUR LE LAC DU MERLE des nénuphars s'ouvrent, des rochers aux formes douces affleurent... Dans ce cadre idyllique au cœur du Sidobre, on s'attend presque à voir surgir l'enchanteur Merlin ou la fée Viviane. 81210 Lacrouzette.

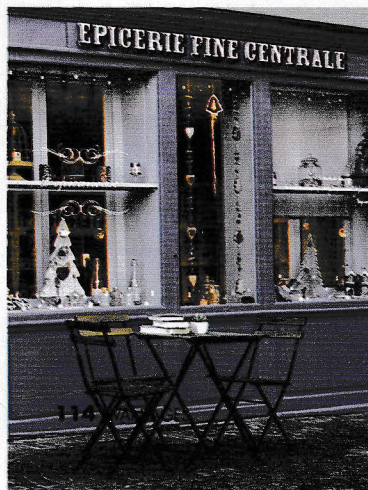


ON SE LÈCHE LES BABINES CHEZ LOUIS.

Les morilles viennent de la forêt toute proche et la viande de daim, du hameau de la Bancalié. Royal ! 27, av. du Sidobre-Les Salvages, 81100 Burlats. Menu déj. à partir de 23 €.



TAPISSERIES. Surgissent un coq de printemps, un poisson qui vole, des ombelles et des papillons. Avec ses tons acidulés ou ses camaïeux tendres, l'œuvre tissée du moine Dom Robert (1907-1997) est tout simplement magnétique. **Musée Dom Robert**, 1, rue Saint-Martin, 81540 Sorèze.



PAUSE-CAFÉ À LA MINI- TERRASSE DE L'ÉPICURIEUSE.

Une épicerie fine qui joue la carte nostalgie. On se régale d'une glace choco-orange signée Faur avant de faire main basse sur les saucisses au pot et autres conserves gourmandes. 5, place Domaine-Devic, 81540 Sorèze.



ON DORT OÙ ?

À l'Abbaye-école de Sorèze

dans l'ancien dortoir des filles ou les anciennes chambres des pères. A partir de 75 € la ch. double, abbaye-soreze.fr Visite : 8 €.